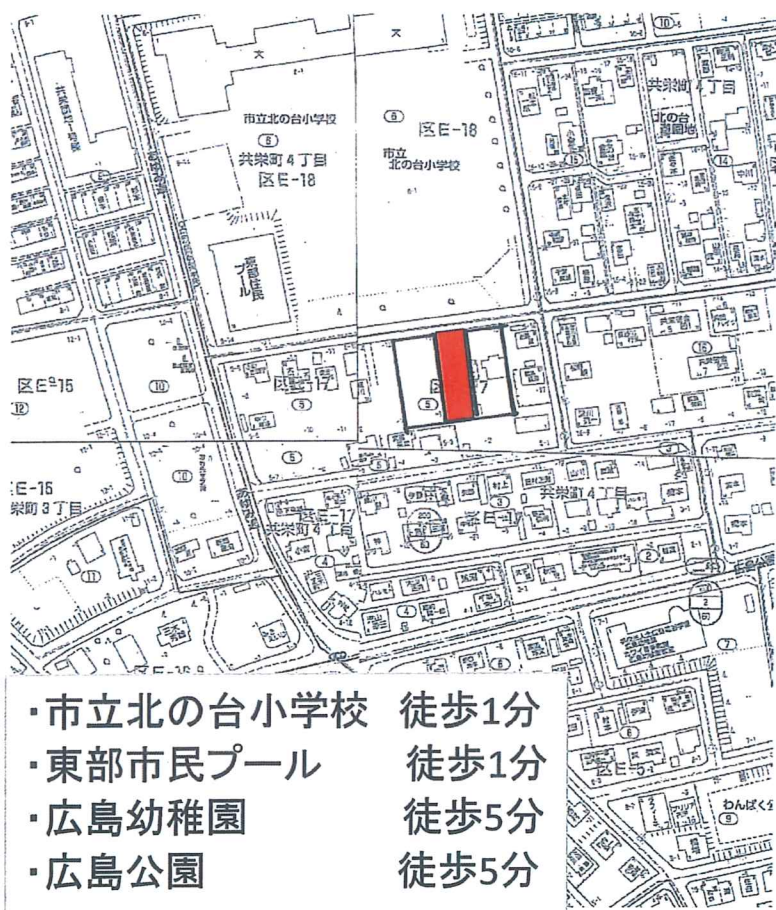
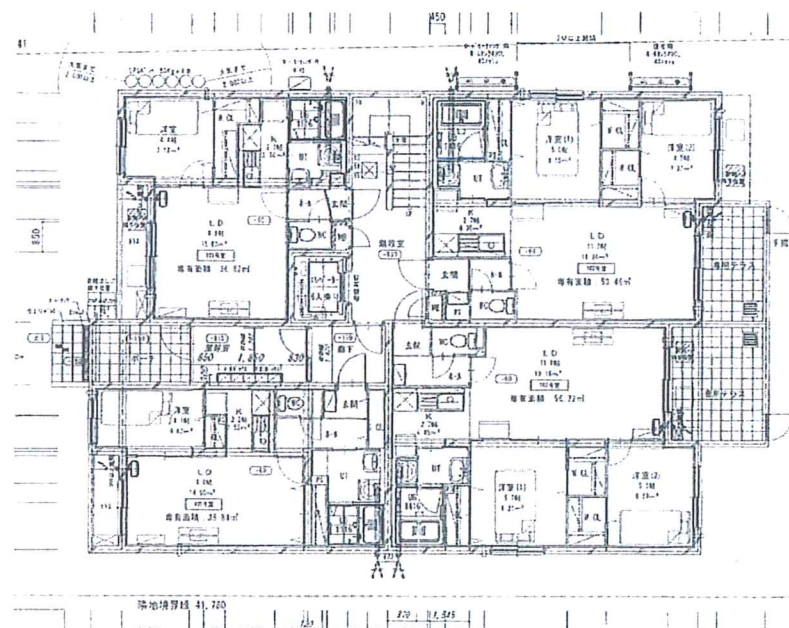


# 建設中【エスコンフィールド北海道】徒歩圏新築賃貸MS



- ・市立北の台小学校 徒歩1分
- ・東部市民プール 徒歩1分
- ・広島幼稚園 徒歩5分
- ・広島公園 徒歩5分



- 1LDK5世帯+2LDK11世帯  
計16世帯 + 駐車場14台
- 想定表面利回り  
7.07% (満室時)

物件種目	1棟売賃貸MS
最寄駅	JR北広島駅
価格	19,135万円

所在地	北広島市共栄町4丁目		
交通	広島公園停 徒歩5分		
土地	646.11㎡(195.45坪)	ほかに私道面積	なし
建物	構造	鉄筋コンクリート造4階建	
	延べ面積	883.33㎡	
土地権利	所有権	用途地域	第1種中高層住居
地目	宅地		
建ぺい率	60%	容積率	200%
現況	更地	引渡日	要相談
他の法令上の制限	建築基準法22条区域・中高層建築物を建築する場合の指導要綱		
接道状況	北側の8m公道に接道15.05m		
設備	北海道電力・公営水道・公共下水道		
他の法令上の制限	建築基準法22条区域・中高層建築物を建築する場合の指導要綱		
	北海道における住宅宿泊事業法に規定する民泊制限 北広島市ラブホテル建築規制条例・北広島市まちづくり指針		
会員番号		物件番号	



内装パターン例



施工物件例

北海道知事免許(2)第6767号

**(株) 翼 工 務**

札幌市西区西野3条10丁目10-15

TEL 011 (663) 5303

■取引態様  
売主

■手数料